

INDAGOR Gateway

Acquisizione dati ANPR in interoperabilità



INDAGOR Gateway. Cos'è.

E' un "connettore con ANPR", ossia applicativo middleware realizzato per facilitare l'interoperabilità con la PDND.

Esso razionalizza lo scambio dei dati, ottimizza la manutenzione dell'infrastruttura di integrazione, traccia e rendiconta in maniera puntuale le attività di interazione online svolte ed i potenziali utilizzi impropri del processo di interoperabilità

A chi è indirizzata la piattaforma INDAGOR Gateway?

INDAGOR Gateway permette all'Ente di non destinare risorse allo studio, realizzazione, manutenzione, aggiornamento dell'infrastruttura tecnica necessaria ai processi di accesso ad ANPR e, più in generale, di integrazione con le basi dati attestate sulla Piattaforma PDND rispettandone tutti gli aspetti normativi e funzionali.

Da cosa è composto INDAGOR Gateway?

1. **API INDAGOR** (Application Programming Interface).
2. **INDAGOR Gateway**. Modulo applicativo server a cui sono assegnati i compiti di elaborare, smistare, tracciare ed evadere le richieste effettuate da software terzi.
3. **INDAGOR**. Portale web per:
 - Registrare (censimento, profilazione, modifica, cessazione) gli operatori autorizzati ad accedere ai dati ANPR
 - Monitorare e rendicontare le richieste effettuate ad ANPR (chi ha fatto cosa e quando)
 - Monitorare gli allarmi ricevuti per utilizzi impropri del sistema (richieste in orari non convenzionali, richieste reiterate)

Per quali ambienti sono rese disponibili le API Rest di Indagor Gateway ?

Le API REST sono realizzate per i seguenti ambienti

- ✓ Java
- ✓ .NET Framework 4.7.2
- ✓ .NET Core 3.1
- ✓ Javascript

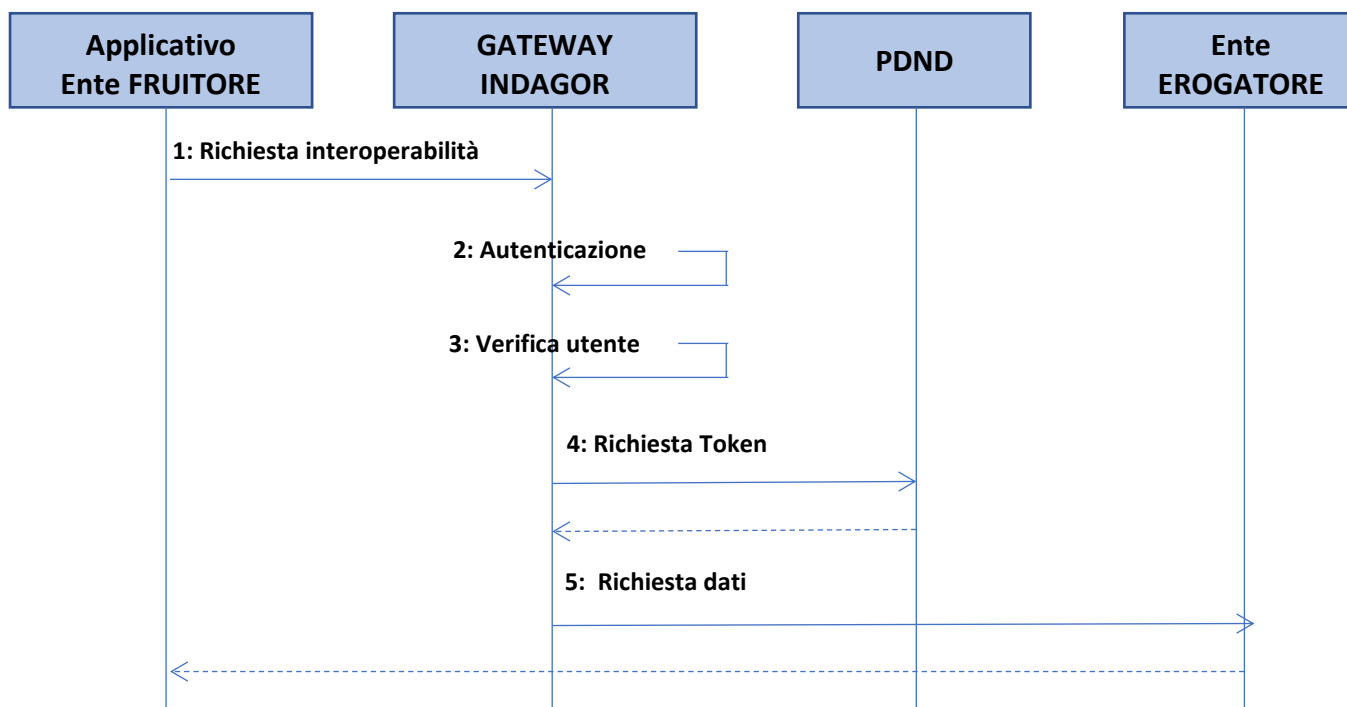
Dove è possibile trovare la documentazione di integrazione dell'interfaccia?

La documentazione è disponibile su richiesta.

La richiesta della documentazione deve essere inoltrata all'indirizzo mail stesei@stesei.it

Qual'è il flusso della transazione ?

Lo schema che segue riporta il flusso di una richiesta pervenuta ad Indagor Gateway, richiesta che prevede una risposta sincrona.



E' previsto un servizio di assistenza per l'implementazione dell'interfaccia?

Tecnici Stesei sono a disposizione per assistere l'Ente Fruitore in tutto il progetto di integrazione di Indagor Gateway con procedure di terze parti.

Consulenza ed assistenza sono erogati dall'Help Desk Stesei ubicato presso la sede di Torino.