

# INDAGOR Gateway

## Integrazione con i dati della Pubblica Amministrazione

I prodotti della gamma INDAGOR sono stati realizzati con la medesima filosofia:

- ✓ far fruire gli interessati dei dati di loro competenza erogati via PDND
  - in maniera diretta (nome del prodotto: INDAGOR) e
  - integrando gli applicativi usati abitualmente (nome del prodotto: INDAGOR.GATEWAY)
- ✓ monitorare in maniera centralizzata le interrogazioni effettuate via PDND
- ✓ contenere un'inefficiente e costosa polverizzazione delle soluzioni di interoperabilità con la PDND

## 1. Introduzione

**INDAGOR Gateway** è un componente informatico realizzato dalla Stesei di Torino destinato

- alle aziende ed ai Comuni che intendono integrare con gli e-services pubblicati sulla PDND i propri applicativi informatici e servizi Web in accordo a quanto disposto dalle Linee Guida Agid sull'Interoperabilità tecnica delle P.A. (MoDI)
- ai Comuni affinché creino un sistema centralizzato di interazione con i servizi pubblicati su PDND assicurandosi così un unico sistema di monitoraggio e rendicontazione delle interrogazioni effettuate via PDND.

**INDAGOR Gateway** consente in sintesi di non destinare risorse allo studio, realizzazione, manutenzione ed aggiornamento – per ogni applicativo da integrare con la PDND - dell'infrastruttura tecnica necessaria ai processi di interoperabilità con gli enti erogatori attestati sulla PDND e dei servizi di tracciabilità e monitoraggio delle interrogazioni effettuate.



Figura 1: Rappresentazione del ruolo di INDAGOR Gateway

La Versione attuale di **INDAGOR Gateway** consente agli applicativi ed ai servizi ad esso integrati di **acquisire dati da ANPR** in coerenza con quanto disposto dalla circolare DAIT-Ministero dell'Interno numero 73 del 31.05.2023.

Sono in corso di realizzazione servizi Indagor Gateway di interazione con i seguenti Enti Erogatori:

- Inps (acquisizione Attestazioni ed Indicatori ISEE e consultazione SIUSS)
- Agid (acquisizione massiva domicilia digitali da INAD)

## 2. I vantaggi di INDAGOR Gateway

- **E' di facile e veloce integrazione** in applicativi informatici e servizi Web
- **Assicura il costante aggiornamento** alle evoluzioni tecnologiche e normative dello scenario di interoperabilità con gli e-services PDND.
- **E' dotato di servizi web di Monitoraggio e Rendicontazione** delle interrogazioni effettuate.
- **E' dotato di servizi web di Allarme** per usi potenzialmente impropri dell'accesso ai servizi erogati tramite la PDND

## 3. Architettura di Sistema

**INDAGOR Gateway** è distribuito in Cloud e si pone come intermediario nella comunicazione tra l'applicativo / servizio web del Comune e gli Enti Erogatori di servizi PDND.

**INDAGOR Gateway** utilizza un paradigma di comunicazione di tipo stateless per offrire un servizio capace di gestire anche una grande mole di richieste di acquisizione dati.

L'infrastruttura cloud attraverso la quale INDAGOR Gateway è distribuito (qualificata Agid e realizzata dal CSI Piemonte, in house della Regione Piemonte) assicura un alto livello di sicurezza e garantisce un efficiente bilanciamento del carico.

I componenti applicativi di INDAGOR Gateway sono i seguenti:

- **INDAGOR Services** (API Rest di integrazione con gli applicativi).
- **INDAGOR Gateway Server**. Applicativo a cui sono assegnati i compiti di
  - a. ricevere, autenticare, smistare e tracciare le richieste inoltrate da applicativi e/o servizi web.
  - b. predisporre, firmare ed inoltrare le richieste agli Enti erogatori
  - c. rendere all'applicativo/servizio richiedente i dati acquisiti e generare i dati di monitoraggio e tracciabilità
- **Portale INDAGOR Gateway**. Servizio web a disposizione dell'Ente Fruitore per
  - Configurare i parametri di collegamento agli Enti Erogatori
  - Monitorare e rendicontare le richieste effettuate (*"chi ha fatto cosa e quando"*)
  - Monitorare gli allarmi ricevuti per utilizzi impropri del sistema (richieste in orari non convenzionali, richieste reiterate su un soggetto)

## 4. Interazione con ANPR

**INDAGOR Gateway** è riconosciuto da ANUSCA, l'Associazione Nazionale Ufficiali di Stati Civile e di Anagrafe.

L'interazione con ANPR può essere esemplificata e descritta come segue e come mostrato in figura 2:

1. Per il tramite degli **INDAGOR Services**, la richiesta di acquisizione dati in ANPR inoltrata dall'applicativo informatico e/o dal servizio Web del Comune atterra su INDAGOR GATEWAY.
2. **INDAGOR Gateway** prende in gestione la richiesta e predispone la chiamata a PDND/ANPR secondo le regole di interoperabilità e secondo la cornice di sicurezza in vigore.
3. **INDAGOR Gateway** completa il processo di acquisizione dati da ANPR riportando in sincrono agli applicativi informatici ed ai servizi Web i dati acquisiti ed aggiornando gli archivi utili ai servizi di monitoraggio.

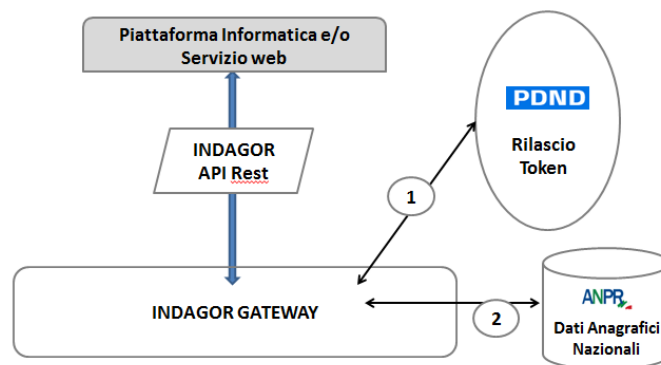


Figura 2: Diagramma di interazione con ANPR

Il flusso dati della transazione sincrona è riassunto nella seguente Figura 3:

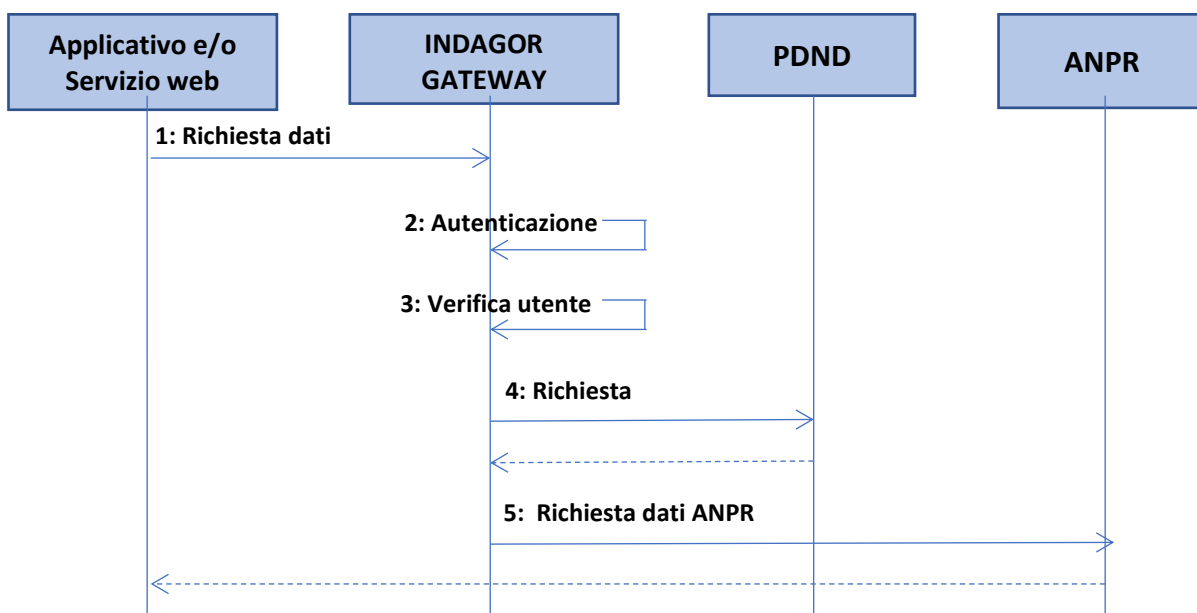


Figura 3: Schema del flusso dati realizzato da INDAGOR Gateway

## INDAGOR Services

Il dialogo con INDAGOR Gateway avviene mediante Indagor Services (API Rest) messi a disposizione degli sviluppatori

- sia sotto forma di librerie per i seguenti ambienti:
  - **Java**
  - **.NET (C#)**
- Sia sotto forma di codice **Javascript**

INDAGOR Gateway rende disponibili Indagor Services per l'acquisizione in sincrono dei seguenti set di dati da ANPR:

- |                |                     |              |             |
|----------------|---------------------|--------------|-------------|
| - Generalità   | - Esistenza in vita | - Decesso    | - Paternità |
| - Residenza    | - Stato Libero      | - Matrimonio | - Maternità |
| - Cittadinanza | - Stato di Famiglia | - Vedovanza  |             |

## INDAGOR Gateway Server

Al modulo INDAGOR Gateway Server vengono delegate le seguenti attività:

- Autenticazione della richiesta che deve provenire da un applicativo / servizio web riconosciuto dal Sistema INDAGOR Gateway e da un Comune anch'esso riconosciuto dal Sistema INDAGOR Gateway
- Formattazione e Firma della richiesta secondo specifiche tecniche previste dall'infrastruttura PDND e dalla cornice di sicurezza PDND/ANPR
- Confezionamento ed inoltro della richiesta ad ANPR attraverso la PDND, acquisizione del set di dati previsto e sua consegna all'applicativo
- Tracciatura delle richieste pervenute

## Portale INDAGOR Gateway

Il portale INDAGOR Gateway consente all'Ufficio Anagrafe ed ai Sistemi Informativi del Comune di amministrare, configurare e monitorare le interrogazioni effettuate ad ANPR di ogni applicativo / servizio web integrato con INDAGOR Gateway.

Nello specifico, il portale INDAGOR Gateway è dotato di un CRUSCOTTO per mezzo del quale il Comune:

- Monitora e Rendiconta le interrogazioni inoltrate ad ANPR, sia "per applicativo / servizio web" che "per ufficio comunale", che "per singolo utente"
- Viene avvisato di apparenti richieste anomale (arrivate in orari non convenzionali o reiterate su un singolo cittadino)